

巡回展「日本の生物多様性とその保全」実施報告書

記入日:令和 3年 9月 4日

館名・団体名	上田創造館
部署・担当者氏名	沓掛由利子

1. 開催概要

開催期間

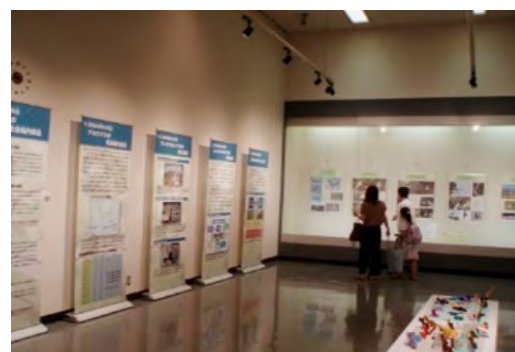
令和 3年 7月 31日(土) ~ 令和 3年 8月 29日(日)

開催日数: 30日(休館日を除いた日数をご確認ください。)

展示会場広さ(展示会場平面図があれば、別途添付してください)

約 230 m²

開催の様子(写真) ※頁数が増えてもかまいません



2. 開催にあたって

開催までのながれ（設営・撤去における対応スタッフ数）

令和 3年 7月16日	展示物搬入
令和 3年 7月17日 ~ 令和 3年 7月30日	設営(7人)
令和 3年 7月31日 ~ 令和 3年 8月29日	開催
令和 3年 8月30日 ~ 令和 3年 9月 1日	撤去(6人)
令和 3年 9月 2日	展示物搬出

内容および運営上の工夫があればご記入ください

夏休み期間にあわせて開催した企画展(巡回展)でありましたが、県内各種団体の皆様に資料等をご協力いただき、長野県および上田地域の生物多様性の紹介や希少生物の写真等のパネル展を同時開催いたしました。また、クマやカモシカ等の剥製を展示することで、子供達にも興味を持ち来場いただけるように致しました。

展示会場内での生き物クラフトコーナーや週末に予定していた別会場でのワークショップは新型コロナウイルス感染症の警戒レベルが最大となり全て中止となりましたので、生き物クラフトを来場者のお子様に配布致しました。

展示物に対する来場者の反応はどうでしたか

親子で訪れている方々は、保護者の方がお子様に対し、説明しながら時間をかけて熱心に見られておりましたが、フィギュアや写真、イラストなどもあり、とてもわかりやすい展示と好評でした。また、一般来場者の方からも、日本国内と同時に地元の自然についても具体的に展示をしてある事で生物多様性を考える良い機会になるとの評価をいただきました。

3. 広報について

広報方法(チラシ等のデータがあれば、別途添付してください)

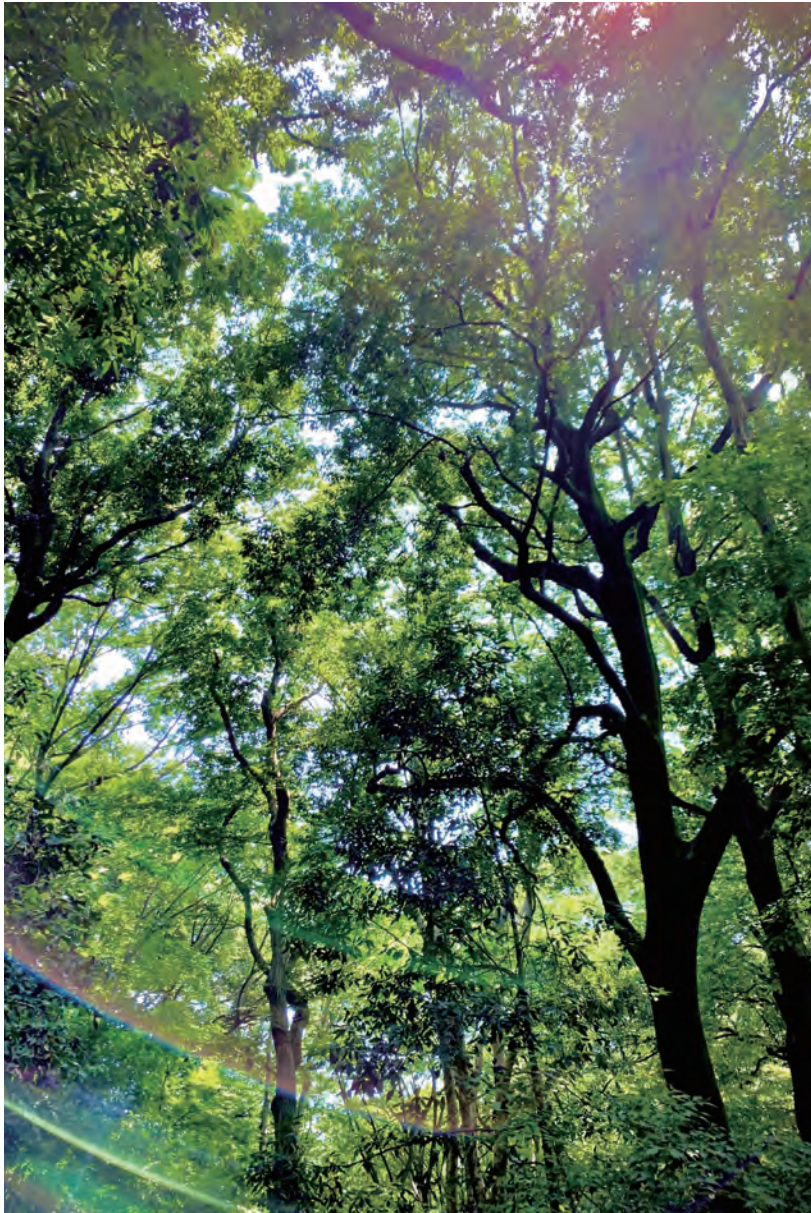
上田圏域内(4市町村)の全戸配布 広域広報紙掲載

上田圏域内(4市町村)の小学校 チラシ家庭数配布 8,000 枚

上田圏域内(4市町村)の公共施設(公民館、図書館等)、館内チラシ配布 1,000 枚

当館ホームページ等

*この報告書やチラシ、写真は国立科学博物館の web にて紹介させていただく予定です。



日本の生物多様性の豊かさ、同時に失われてきている豊かさ、生物多様性を守るために取り組んでいる保全活動。そして、様々な自然環境によって生み出された、私たち上田地域に於ける生物多様性の豊かさや守ることの大切さへ思いを――



上田創造館 夏の企画展 **国立科学博物館巡回展**

日本の生物多様性とその保全

同時開催 「上田地域の生物多様性」

7月31日(土)~8月29日(日) 10:00~15:30

上田創造館2F 美術館 入場無料 共催:独立行政法人国立科学博物館



※イベント内容の変更や中止となる場合もございますのでご了承ください。
※新型コロナウイルス感染症予防対策の為、入場制限を行う場合がございますので協力をお願い致します。
※企画展開催期間中、新型コロナウイルスワクチン接種会場となりますので、駐車場が混雑する恐れがございますがご容赦願います。

上田創造館

お申込み・お問合せ先:0268-23-1111

上田市上田原1640